

Anleitung Update CEECOACH

Installation des CEECOACH Updateprogrammes

Zum Updaten des CEECOACH benötigen Sie ein Programm, das Sie auf der Webseite <http://www.ceecoach.de> herunterladen können.

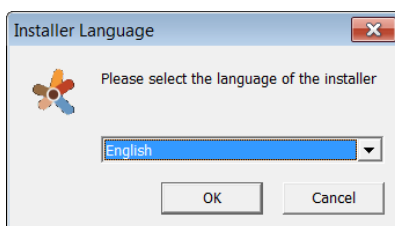
Das Installationsprogramm ist unter Windows XP, 7, 8 und 8.1 lauffähig. Je nach Betriebssystemversion (32 oder 64bit) werden die entsprechenden Treiber automatisch installiert.



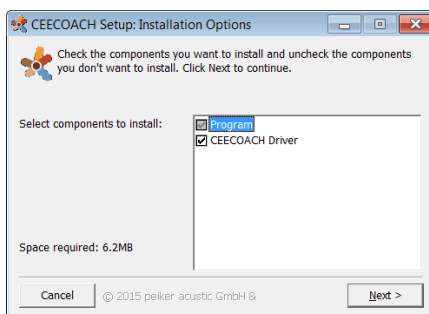
Sie benötigen Admin Rechte, damit die nötigen Treiber installiert werden können.

Nach dem Download des Installationsprogrammes *CEECOACH_Install* rufen Sie die Downloadchronik ihres Browsers auf (Tasten: STRG J) und starten es durch einen Doppelklick.

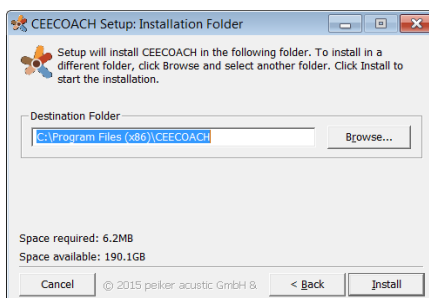
Nach dem Start können Sie die Installationsprache auswählen:



Bei der Erstinstallation werden beide angezeigten Komponenten benötigt:



Speichern Sie das Programm an Ihrem gewünschten Ort:



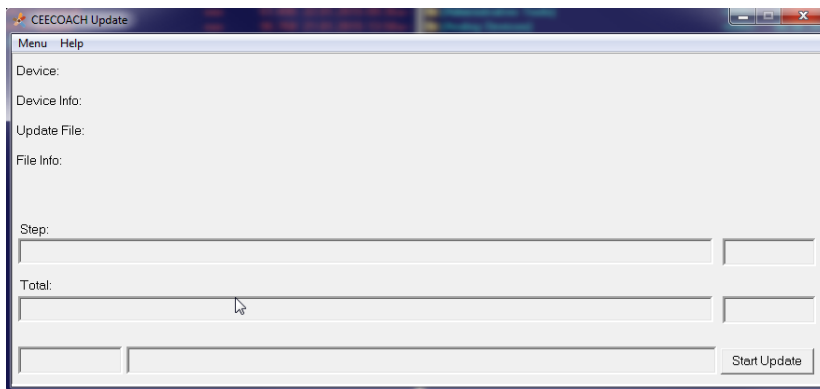
Mit dem Knopf „INSTALL“ starten Sie die Installation aller benötigter Komponenten. Ist das Setup vollständig installiert, klicken Sie auf „Close“.

Update CEECOACH

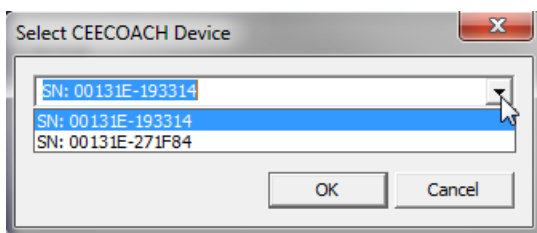
Schließen Sie Ihren CEECOACH mit dem mitgelieferten USB Kabel an Ihren PC an und setzen Sie es in den Update Modus. Hierzu sind alle 3 Tasten (+, -, Sprechstaste) zeitgleich solange zu drücken, bis das CEECOACH rot blinkt. Danach können die Tasten losgelassen werden. Nach kurzer Zeit (1-2 Sek.) blinkt das CEECOACH dann weiß.

Jetzt kann das Updateprogramm gestartet werden.

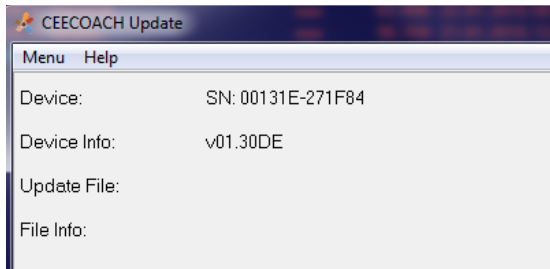
Öffnen Sie dazu das Startmenü, klicken Sie auf „Alle Programme“ und wählen den Eintrag „CEECOACH“. Unter diesem Menü können Sie dann mit „CEECOACH Update“ das Programm starten. Nach dem Start erscheint das folgende Fenster:



Gehen Sie auf „Menü“ und wählen Sie „Select CEECOACH Device“. Bei mehreren angeschlossenen Geräten erscheint eine Auswahlliste. Die Seriennummer (SN) des gewünschten Gerätes finden Sie auf dem Aufkleber auf der Rückseite von CEECOACH.

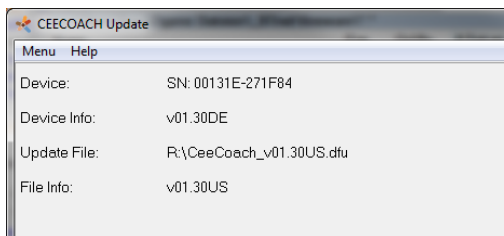


Unter Device Info wird die aktuelle installierte Software Version angezeigt (inkl. Sprache). Hier: v01.30DE



Um das Update durchzuführen, wählen Sie im Menü „Select Update File“. Öffnen Sie die Datei in dem von Ihnen gewähltem Speicherort. Klicken Sie auf „Start Update“. Sie können den Fortschritt der Installation am Bildschirm verfolgen.

Nach erfolgreichem Update erscheint im Feld „File Info“ die aktuell aufgespielte Softwareversion (inkl. Sprache). Hier: v01.30US



Es wird empfohlen alle CEECOACH Geräte auf den gleichen Software Stand zu bringen.